

 **IDIS** 아이디스



IDIS

아이디스 기술정보

2017년 1호

해당 문서는 IDIS 공식 대리점을 위한 문서입니다.

IDIS CS

아이디스 신규 제품정보

아이디스 신규 제품과 기능을 안내합니다.



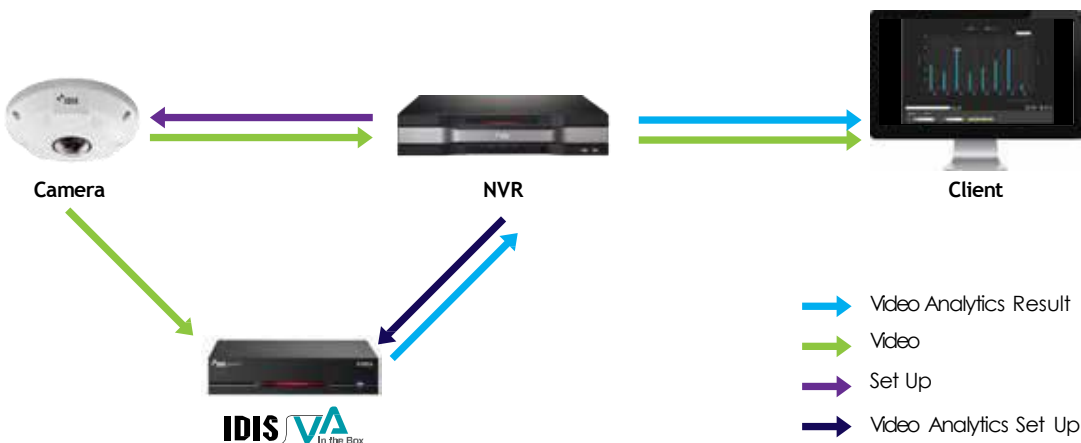
DV-1104

17년 4월 출시 예정

VA in the Box

IDIS VA
in the Box

본 제품은 DirectIP 카메라의 비디오 영상을 분석하여 이더넷(Ethernet)을 통해 전송하는 IP 기반의 VA in the Box (비디오 영상 분석 장치)입니다.



- 4채널 H.264 IP 카메라 입력 지원
- DirectIP 프로토콜 지원
- 네트워크를 이용한 손쉬운 펌웨어 업그레이드
- 시스템 안정화를 위한 펌웨어 이중화 및 자동 복구 기능 지원
- 다양한 영상 분석 기능: 피플 카운팅, 히트맵, 큐 매니지먼트
 - 피플 카운팅: 영상의 설정영역 사이 통과회수 계산 기능
 - 히트맵: 영상의 설정영역 안의 붐비는 정도 분석 기능
 - 큐 매니지먼트: 설정영역의 인원 수 및 체류 시간 관리 기능
- NVR(Network Video Recorder)을 통한 설정 변경 및 복수 개의 비디오 영상 분석장치 관리

아이디스 신규 제품정보

아이디스 신규 제품과 기능을 안내합니다.



피플 카운트

- 매장 방문 인원의 증감, 시간 대별 차이를 비교하여 마케팅을 구체적으로 할 수가 있습니다.
- 행사를 진행 하였을 때 행사가 고객 증가에 얼마나 도움이 되었는지 알 수 있습니다.



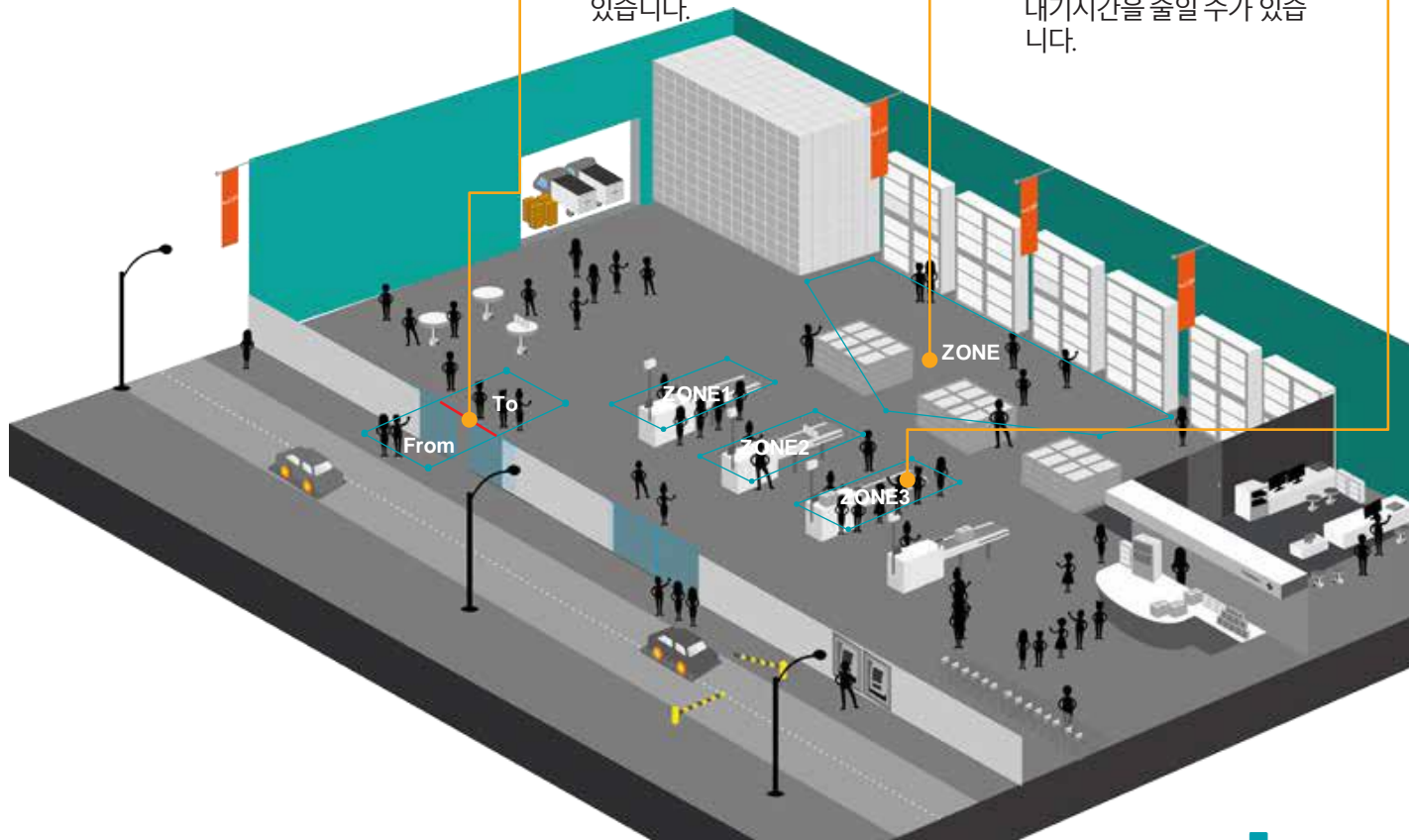
히트맵

- 매장의 흐름을 파악하여 고객이 분비는 공간과 시간을 비교 할 수 있습니다.
- 신제품이 출시 되어 고객들이 가장 붐비는 곳에 신제품을 배치하여 홍보를 하여야 할 경우, 히트맵을 통해 고객들이 붐비는 곳을 쉽게 파악한 뒤 신제품을 고객들이 가장 붐비는 곳에 배치 할 수 있습니다.



큐 매니지먼트

- 계산하기를 원하는 고객들이 갑자기 몰릴 때 매장에 3개의 카운터가 있지만 직원을 하나의 카운터에만 배정을 한다면 대기시간이 길어져 고객들이 불만이 커져만 갈 것입니다. 이때 큐 매니지먼트를 이용하여 필요 시 신속하게 나머지 카운터에 직원을 추가 배치한다면 고객들의 대기시간을 줄일 수가 있습니다.



아이디스 신규 제품정보

아이디스 신규 제품과 기능을 안내합니다.



DIR6493

16년 11월 출시

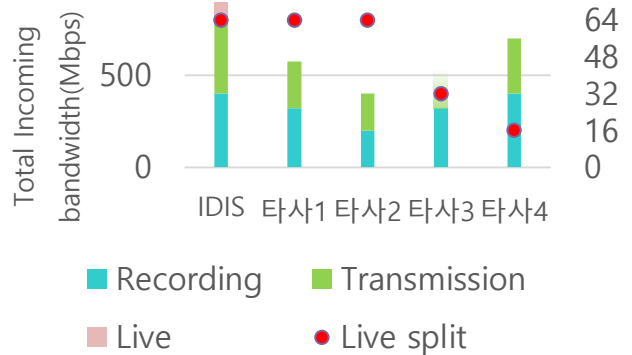
64채널 Real-time Full HD Recorder



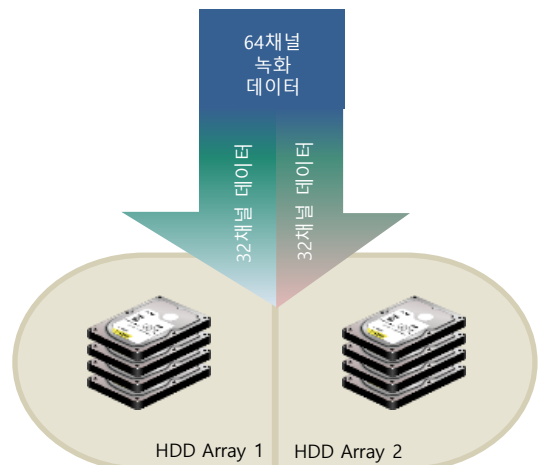
중대형 사이트 특화 NVR

DirectIP 프로토콜 기반의 간단한 설치!
단일 녹화기 내에서 자유로운 구성!
비 전문 보안 요원을 통한 모니터링 및 관리!

강력한 성능



[타사제품과 성능 비교]



[HDD 대역폭 분산 구조]

아이디스

신규 제품정보

아이디스 신규 제품과 기능을 안내합니다.

높은 관리 효율성

스토리지 관리 효율 상승

- Front 착탈 방식 HDD
- RAID 1,5,10
- 4 eSATA 포트

H265

- 스토리지 비용 50% 절감

Fiber Ethernet

- 설치 자유도 증가

Model	DIR6493
Video input / Incoming bandwidth	64 / 900Mbps
Recording Max Throughput	400Mbps
Transmission bandwidth	400Mbps / 500Mbps(BRP Mode)
Display split	Up to 64
eSATA ports	4
SFP slots	2
UHD Display support	Support
Recording resolution	Up to 8MP
HDD	8 x SATA
Codec info	H.265 / H.264
RAID support	1,5,10

[사양표]

용량	제조사	모델명
2TB	Toshiba	Tomcat 2T MC04ACA200E
4TB	Toshiba	Tomcat 4T MC04ACA400E
6TB	Toshiba	Tomcat 6T MC04ACA600E

[전용 HDD]

* 해당모델은 전용 HDD를 사용 하셔야 합니다.



아이디스 신규 제품정보

아이디스 신규 제품과 기능을 안내합니다.



DIR440 / DIR840 H.265 NVR



DIR440

17년 1월 출시

4 채널 Full-HD, 120장 감시/녹화 지원
H.265/H.264 코덱지원
Ultra-HD(4K) 해상도 지원
4 port PoE Switch 지원 (각 포트 IEEE 802.3at 지원, 최대 30W)



DIR840

17년 1월 출시

8 채널 Full-HD, 240장 감시/녹화 지원
H.265/H.264 코덱지원
Ultra-HD(4K) 해상도 지원
8 port PoE Switch 지원 (각 포트 IEEE 802.3at 지원, 최대 50W)

아이디스 신규 제품정보

아이디스 신규 제품과 기능을 안내합니다.



H.265 NETWORK CAMERA



MNC5210DR

16년 12월 출시

H.265 보급형 카메라

- H.265 라인업 중 저가 Fixed-focal 제품

H.265 Codec Support

- 40-50% 낮은 bandwidth 제공
- 저장 공간 개선

WDR

- 다양한 조명환경에서의 사용가능



MNC5200D

16년 12월 출시

DIS

- Digital Image Stabilizer 지원

H.265 Codec Support

- 40-50% 낮은 bandwidth 제공
- 저장 공간 개선

WDR

- 다양한 조명환경에서의 사용가능



MNC5350B

17년 1월 출시

3MP @ 30fps

- 3MP Full frame rates를 지원

H.265 Codec Support

- 40-50% 낮은 bandwidth 제공
- 저장 공간 개선

WDR

- 다양한 조명환경에서의 사용가능



MNC5240BR

16년 10월 출시

IR 가시거리

- 30 m (10 ea)

H.265 Codec Support

- 40-50% 낮은 bandwidth 제공
- 저장 공간 개선

WDR

- 다양한 조명환경에서의 사용가능



MNC5230BR

16년 11월 출시

IR 가시거리

- 10 m (2 ea)

H.265 Codec Support

- 40-50% 낮은 bandwidth 제공
- 저장 공간 개선

WDR

- 다양한 조명환경에서의 사용가능

아이디스 기술 정보

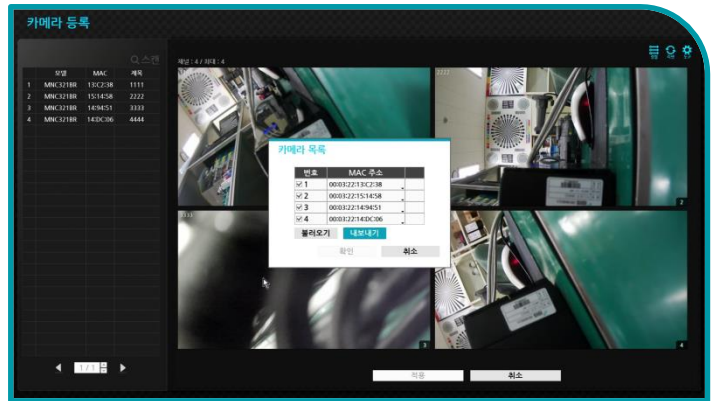
아이디스의 기술 정보를 안내 합니다.

DIR 시리즈 신규 기능

DIR 시리즈에 추가된 신규 기능을 안내합니다.

카메라 목록 내보내기

카메라 등록 모드에서 카메라 목록을 내보내기 하거나 불러올수 있습니다.
공장초기화가 필요한 상황에서 백업된 카메라 목록을 통해 손쉽게 재 설정이 가능 합니다.

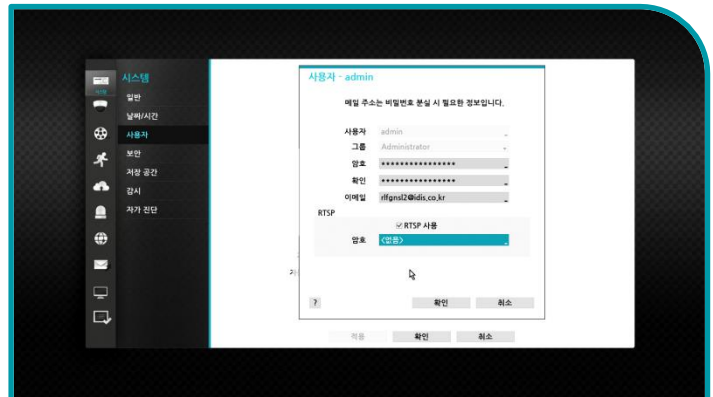


이벤트 설정 세분화

영상신호 없음 이벤트와 녹화실패 이벤트의 활성화 시간을 사용자가 조절 할수 있습니다.
기존에는 고정적인 값을 가지고 있어 현장 상황에 따른 설정이 불가능 하였지만,이제는 크게 9 가지 분류로 선택을 할수 있게 되어 현장 상황에 맞는 설정이 가능 합니다.

RTSP 지원

녹화기 본체가 RTSP를 지원을 합니다.
기존에 RTSP가 필요한 현장에서는 DirectIP 프로토콜을 사용할수가 없었지만 이제는 카메라는 DirectIP 프로토콜을 사용하면서 녹화기 본체에서 직접 RTSP를 이용한 환경 구성이 가능 합니다.



아이디스 기술 정보

아이디스의 기술 정보를 안내 합니다.



카메라 등록시 주의사항

구형 녹화기와 신형 카메라 등록시 주의사항을 안내합니다.



구형 DIR410/820 녹화기

구형 DIR410/820 녹화기와 같이 단종제품은 카메라 호환에 영향을 받을수 있습니다.

판매, 구매 전 아래의 호환 가능 카메라 목록과 펌웨어 버전을 참고 바랍니다.

모델명	버전	모델명	버전
MNC327DR	1.2.8	MNC328BRZ	1.5.0
MNC321BR	1.4.2	MNC221S	1.5.0
MNC220SR	1.2.1	MNC221SH	1.5.0
MNC220R	1.2.1	MNC221SF	1.5.0
MNC110R	1.1.3	MNC222SF	1.5.0
MNC120R	1.1.3	MNC222S	1.5.0
MNC220Z	1.3.0	MNC222SH	1.5.0
MNC210Z	1.3.0		



H.265 카메라

NVR 버전에 따라 설정 변경 또는 호환이 안될 수 있습니다. 구형 NVR(버전)에 연동 시에는 카메라에서 먼저 설정 변경(H.264)하여 등록하시기 바랍니다.

판매, 구매 전 아래의 H.265를 지원하는 NVR 목록과 펌웨어 버전을 참고 바랍니다.

모델명	버전	모델명	버전
DIR6493	3.1.0	IRAS	4.2.0
DIR3293	2.0.0	INEX BASIC	2.7.0
DIR1643	2.0.0	INEX STD	2.7.0
DIR1641N	3.1.0		
DIR840	3.0.0		
DIR440	3.0.0		

* H.264 전용 NVR과 연동하실 경우 카메라에서 H.264 코덱 변경을 진행 하셔야 합니다.

아이디스 기술 정보

아이디스의 기술 정보를 안내 합니다.



IDIS

NDR7416(7932) / NDR9816N(9832N) 차이점

기존의 NDR7416(7932)와 새로운 NDR9816N(9832N)의 차이점을 안내 합니다.



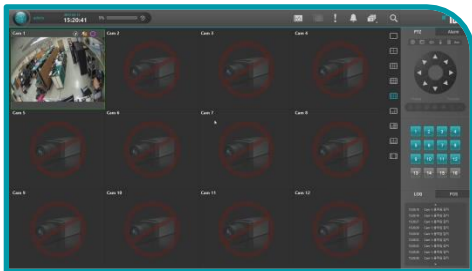
NDR9816N / NDR9832N

16/32 채널 최대 Full-HD 480/960장 녹화 지원
사용자 편의성 극대화 GUI



GUI 변경

사용자 편의성을 극대화한 GUI를 사용합니다.
(IDR9816/9832와 동일)



클라이언트 변경

IRAS를 지원합니다.
(기존 INEX 클라이언트에서 접속 불가)



시스템 구성의 변경

기존 INEX Standard기반의 시스템 구성을 미지원 합니다.
(연합서비스에 포함될수 없습니다)

아이디스 신규 기능 주의사항

아이디스의 신규 기능 주의사항을 안내합니다.



개인정보 보안 강화

- 제품 처음 설치 시 사용자 계정에 암호를 반드시 설정하셔야 사용이 가능 합니다.
- 신규 최신 F/W는 암호 분실에 대비하여 초기 설치 시 E-MAIL, 휴대번호 정보를 입력 하시면 암호를 재설정 할 수 있는 기능이 추가 되었습니다.
(올바른 E-MAIL, 휴대번호 정보가 입력이 안 된 경우 해당 기능은 사용 하실 수 없습니다)
- E-MAIL, 휴대번호 정보가 올바르지 않거나 분실한 경우에는 제품을 Factory Reset 후 암호를 재 설정하면 사용이 가능합니다.



주의 사항

- 제품 별로 E-MAIL, 휴대번호 중 선택하여 설정 하실 수 있습니다.
- 카메라의 경우는 제품의 설치 환경에 따라 암호 분실 시 Factory Reset 이 어려운 상황이 발생 할 수 있으므로 암호 관리에 보다 더 신경 써 주시기 바랍니다.
- 암호 재설정 기능을 원활하게 사용하기 위해서는 제품에 인터넷 연결과, FEN 서비스 설정, SMTP 설정과 같은 사전 설정 작업이 반드시 필요합니다.
세부 설정 방법은 제품 설명서 또는 고객센터(1644-6440)로 상담 받아 보시기 바랍니다.



적용 모델

- **NVR Serise**
DIR400 - V3.3.0
DIR6493 - V3.1.0
DIR1643, DIR3293 - V3.1.0
DIR430, DIR830, DIR1630 - V3.3.0
DIR411, DIR821, DIR1641, DIR822, DIR1642, DIR3242, DIR3243 - V3.3.0
- **IP CAMERA**
MNC5220DR, MNC5200D - V1.2.0
MNC552DF - V1.5.0
MNC5350B - V1.1.0
MNC5210DR - V1.0.0
MNC5230BR - V1.1.2
MNC5240BR, MNC5270BR - V1.1.3
- **SW**
IRAS - V4.2.0
INIT - V4.1.3

- ❖ 적용 시점: 2016년 12월 생산 제품 부터
- ❖ Direct IP 프로토콜 사용 시 무관한 내용이며, 위 내용은 OPEN IP 프로토콜 사용 시 적용됩니다.
- ❖ 신규 버전으로 F/W upgrade 진행 전에는 반드시 고객센터(1644-6440)로 상담 받아 보시기 바랍니다.

아이디스 펌웨어 정보

1월 한달간 업데이트된 펌웨어의 정보를 안내 합니다.

* 1월 30일 기준

SA NVR

제품명	버전
DIR6493	3.1.0
DIR3293	2.0.1
DIR3243	3.2.1
DIR1643	2.0.1
DIR1641	2.2.1
DIR1630	2.2.1
DIR821	2.2.1
DIR830	2.2.1
DIR400	2.2.1
DR6332PS	2.0.1

PCNVR

제품명	버전
IDR9832	2.1.0
IDR9816	2.1.0
IDR9816U	2.1.0
IDR2916H	2.1.0
NDR9832N	2.1.0
NDR9816N	2.1.0
NDR7932	2.5.2
NDR7416	2.5.2

IX(SOLUTION)

제품명	버전
IX832EX	2.5.2
ID2932N	2.1.0
IX416EX	2.5.2
ID2916N	2.1.0

SOFTWARE

제품명	버전
INEX STD	2.7.0
INEX BASIC	2.7.0
IRAS	4.2.0

NETWORK CAMERA

제품명	버전
MNC330B	1.3.1
MNC320WB	1.4.0
MNC320B	1.5.3
MNC5200D	1.2.0
MNC422D	1.5.3
MNC322WD	1.4.0
MNC322D	1.5.3
MNC320FD	1.3.1
MNC220SR	1.5.4
MNC220R	1.5.4
MNC322BR	1.6.1
MNC321BR	1.6.1
MNC426VHR	1.5.3
MNC423DR	1.5.3
MNC333DR	1.3.1
MNC323DR	1.5.3
MNC327DR	1.5.3
MNC329DR	1.2.1
MNC522DF	1.4.1
MNC328BRZ	1.6.1
MNC320Z	1.6.1
MNC427SR	1.2.0
MNC421SH	1.3.0
MNC222SF	1.7.0
NC-B320-DP	1.5.2
NC-D320-IP	1.5.2
NC-D320-P	1.5.2
NC-EP320-IDP	1.5.2
NC-A220-2MW2	1.5.2
NC-EA220-WP2	1.6.1
NC-Z320-1ZW	1.6.0
NC-Z220-1Z1	1.6.0
NC-S420-3ZXW1	1.2.0
NC-S420-3ZXW	1.3.0
NC-FD220-P	1.3.1
NC-EP320-IDP3	1.2.0
NC-S220-1Z	1.7.0

SADVR(TM)

제품명	버전
TDR1640	1.5.1
TDR820	1.5.1
TDR410	1.4.2
TDR400	1.4.3
XD3316	1.5.1
LD3304	1.4.3

SADVR

제품명	버전
SDR1683	1.3.0
EDR1680	1.3.0
EDR860	1.3.0
EDR420	1.3.0
CDR410S	2.4.0
MDR420(H)	1.7.1

PCDVR

제품명	버전
IDR7932	7.02.060
IDR7416	7.02.060
IDR7116	7.02.060
PCR7116	7.02.060

VIDEO SERVER

제품명	버전
IDD4000/8000	2.1.3
INT1000/4000	2.3.2/2.2.0
IDD1600	2.1.0
INR1000/4000	2.2.0

ACCESSORY

제품명	버전
INK1000	1.9.0

아이디스

홈페이지 자료 정보

1월 한달간 업데이트된 자료 정보입니다.

* 1월 30일 기준

동영상가이드 1월 업데이트

각 시리즈별 기초 사용 동영상이 업데이트 되었습니다.

제목
TDR Series 검색방법
TDR Series 동영상 저장 방법
DIR Series 검색방법
DIR Series 동영상 저장 방법
IDR98xx/NDR98xx Series 검색방법
IDR98xx/NDR98xx Series 동영상 저장 방법
SDR Series 검색방법
SDR Series 동영상 저장 방법
EDR Series 검색방법
EDR Series 동영상 저장 방법
CDR Series 검색방법
CDR Series 동영상 저장 방법
NDR Series 검색방법
NDR Series 동영상 저장 방법
IDR Series 검색방법
IDR Series 동영상 저장 방법

기술 게시판 1월 업데이트

DIR Series의 신규기능 사용방법에 관한 문서가 업데이트 되었습니다.

제목
DIR Series 2FA 기능과 설정방법
DIR Series + IP CAM 고정 IP로 등록 방법

아이디스 CS YouTube 채널 오픈

각종 동영상을 YouTube를 통해 쉽게 접할수 있습니다.

YouTube에서 '아이디스 CS'를 검색하시면 구독하실수 있습니다.

