



**IDIS** 아이디스



**IDIS**

# 아이디스 기술정보 2019년 8월

해당 문서는 ㈜아이디스 국내영업지원팀에서 작성한 문서입니다.

(주)아이디스 국내영업지원팀

# 아이디스 홈페이지 업데이트

7월31일 기준 아이디스 홈페이지의 업데이트 내용을 안내해드립니다.

## ✓ 제품자료실

### STAND ALONE NVR

제품명	이전 버전	최신 버전	변경 내용
DIR840	6.1.0	6.2.0	USB Hub 통한 USB 저장장치 입력 지원
DIR1641N	6.1.0	6.2.0	
DIR3293	6.1.0	6.2.0	
DR-4816S	6.1.0	6.2.0	
DR-4316PS	6.1.0	6.2.0	
DR-6332PS	6.1.0	6.2.0	
DR-6316PS	6.1.0	6.2.0	
DIR6493	6.1.0	6.2.0	
DR-8364D	6.1.0	6.2.0	
NR-1308P	6.1.0	6.2.0	USB Hub 통한 USB 저장 장치 입력 지원 Http 알림 지원
NR-1304P	6.1.0	6.2.0	

### NETWORK CAMERA

제품명	이전 버전	최신 버전	변경 내용
DC-T3243HRX	1.8.1	1.8.2	일부 모델명 변경
DC-T3233HRX	1.8.1	1.8.2	
NC-E4212WR	1.2.0	2.0.0	Dual IP 기능 추가 > 2개의 IP(DHCP IP와 link local IP)를 모두 할당 받도록 하여 다양한 네트워크 환경에 대응 가능 NVR 이중 녹화 기능 추가 (듀얼트랙 레코딩) Direct IP 2.0 기능 추가

### SOFTWARE

제품명	이전 버전	최신 버전	변경 내용
INIT	4.3.1	4.3.2	csv 출력을 이용한 일괄 설정 가능 > 이름, ip주소, ip모드 수정 가능 설정 일괄 적용 시 일반 항목 제외 기능 추가
iRAS	4.9.1	4.9.3	PC 전원 옵션이 고성능이 아닌 경우 알림 메시지 팝업 히트맵 시각화 켜기/끄기 단축키(H) 추가
iNEX Basic	3.0.0	3.1.0	보안 강화 최초 로그인 시 사용자 암호 생성 필요 등록된 장치 소프트리셋(재 부팅)기능 추가 등록된 장치 암호 일괄 변경 기능 추가 클라이언트 재 시작 기능 추가 클립 복사 비밀번호 사용 기본

# 아이디스 주요 업데이트 현황

7월31일 기준 아이디스 홈페이지의 주요 업데이트 현황을 안내해드립니다.

## Direct IP 2.0 지원 제품 현황

NVR		CAMERA	
모델명	지원 버전	모델명	지원 버전
DR-6308P	6.1.0 이상	MNC5860BR	2.0.0 이상
DIR1643	6.1.0 이상	MNC5260P	2.0.0 이상
DIR440	6.1.0 이상	NC-E4213WRX	2.0.0 이상
DIR840	6.1.0 이상	NC-T4233WRX	2.0.0 이상
DIR1641N	6.1.0 이상	NC-D4213RX	2.0.0 이상
DR-6316PS	6.1.0 이상	NC-D4223RX	2.0.0 이상
DR-4816S	6.1.0 이상	NC-D4233RX	2.0.0 이상
DR-4316PS	6.1.0 이상	NC-E4212WR	2.0.0 이상

## HDD 호환성 추가

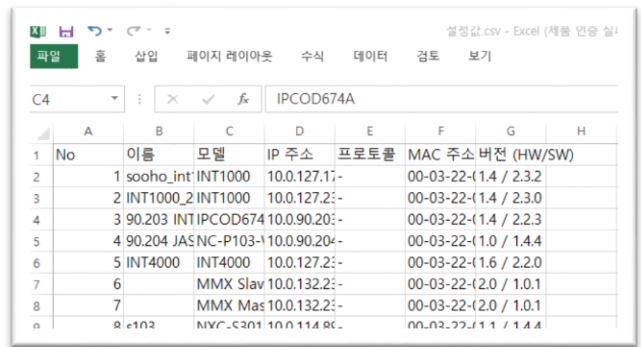
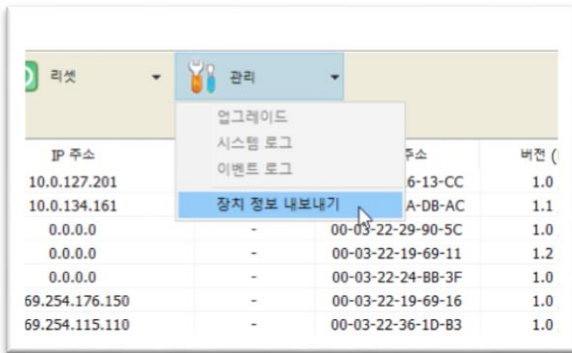
모델명	제조사	HDD 모델명	용량
NR-1304P(v6.1.1)	Toshiba	DT01ABA200V	2TB
	Toshiba	DT01ABA300V	3TB

# 아이디스 주요 업데이트

7월31일 기준 아이디스 홈페이지의 주요 업데이트 내용을 안내해드립니다.

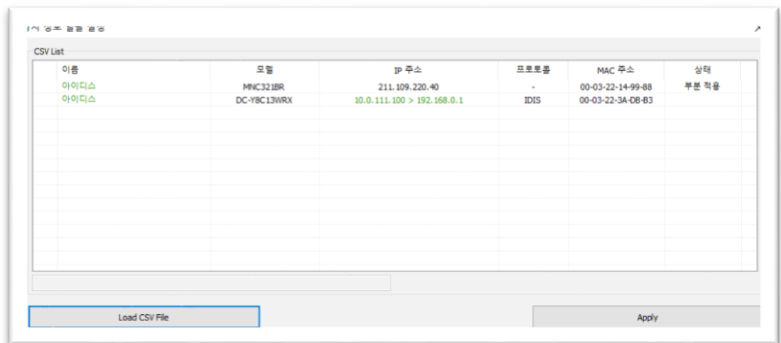
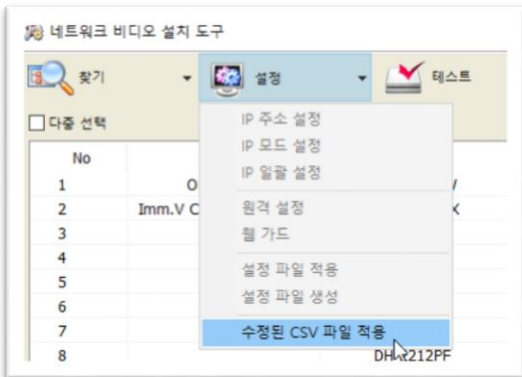
## INIT CSV 파일 수정 지원

4.3.2 버전 부터 INIT에서 장치 정보를 CSV파일로 내보낼 수 있으며,  
CSV 파일 수정 후 다시 내용을 입력할 수 있습니다.  
해당 기능을 이용해 대량의 카메라 설정 시 IP주소와 이름을 손쉽게 변경 할 수 있습니다.



1. '관리 - 장치 정보 내보내기'를 통해 CSV파일 생성이 가능합니다.

2. CSV파일에서 이름, IP주소를 수정 합니다.



3. '설정 - 수정한 CSV파일 적용' 를 선택 합니다.

4. 이름, IP주소를 적용 하실 수 있습니다.

# 아이디스 자동 업그레이드 정보

7월31일 기준 아이디스 자동 업그레이드 정보를 안내해드립니다.

## 2019년 7월 기준

아래의 버전보다 낮은 버전의 장비에 네트워크 선로를 연결 후 재 부팅을 하거나, 설정의 '업그레이드.'를 선택 하시면 간편하게 업그레이드를 하실 수 있습니다.

업그레이드!



\* :변경/추가모델

제품명	자동업데이트 버전
DR-6308P	6.2.0
DIR1643	6.2.0
DIR440	6.2.0
DIR840	6.2.0
DIR1641N	6.2.0
DIR3293	6.2.0
DR-4816S	6.2.0
DR-4316PS	6.2.0
DR-6332PS	6.2.0
DR-6316PS	6.2.0
DR-8364D	6.2.0
DIR6493	6.2.0
MNC5241BR	1.6.0
MNC5280SF	1.0.1
MNC5280SH	1.0.1
MNC5270C	1.0.1
MNC5270BR	1.6.0
MNC5250BR	1.6.0
MNC5240BR	1.6.0
MNC5208D	1.2.2
MNC5211DR	1.2.2
MNC5520DR	1.2.0
MNC5290DRL	1.2.0
MNC5229BR	1.4.0
MNC5860BR	2.0.0

제품명	자동업데이트 버전
MNC580B	1.6.0
MNC4570DF	1.6.0
MNC5970DF	1.2.0
MNC5201D	1.0.1
MNC5221DR	1.0.1
MNC5291BRL	1.2.0
MNC5540BR	1.2.1
DC-Y1513	1.6.0
MNC5230BR	1.4.0
MNC5210DR	1.2.1
MNC5350B	1.4.0
MNC552DF	1.6.0
MNC421SH	1.5.2
MNC427SR	1.4.2
MNC5209DR	1.2.1
MNC5880SR	1.1.1
MNC5580SR	1.1.1
NC-E4212WR	1.2.0
NC-E4212WR	1.2.0
NC-E4213WRX	1.0.1
NC-D4213RX	2.0.0
NC-D4223RX	2.0.0
NC-D4233RX	2.0.0
MNC5200D	1.5.2
MNC5220DR	1.5.2

#. 신규 펌웨어(V6.1.0) 업그레이드 작업 후 이전 버전으로 다운 그레이드는 불가능 하오니 이점 주의하여 주십시오.



**IDIS** 아이디스



**IDIS**

# 아이디스 기술정보 2019년 8월

해당 문서는 ㈜아이디스 국내영업지원팀에서 작성한 문서입니다.

(주)아이디스 국내영업지원팀

끝