

MNC320WB



제품개요

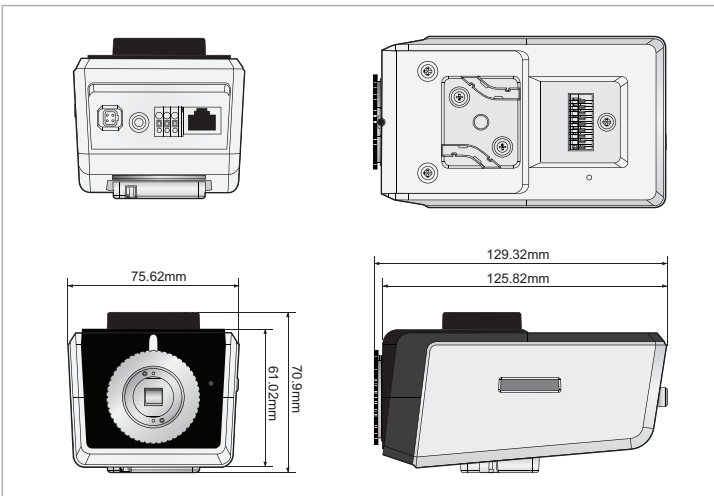
MNC320WB는 Full-HD해상도를 지원하는 고해상도 메가픽셀 네트워크 박스형 카메라입니다. 트리플 스트리밍, Micro SD (SDHC)메모리, PoE등 최적의 감시 환경 구축을 지원하며, 완벽한 WDR, Day & Night 기능, 가변 비트레이트 기능을 제공하여 끊임 없는 최상의 영상 품질을 제공합니다.

제품특징

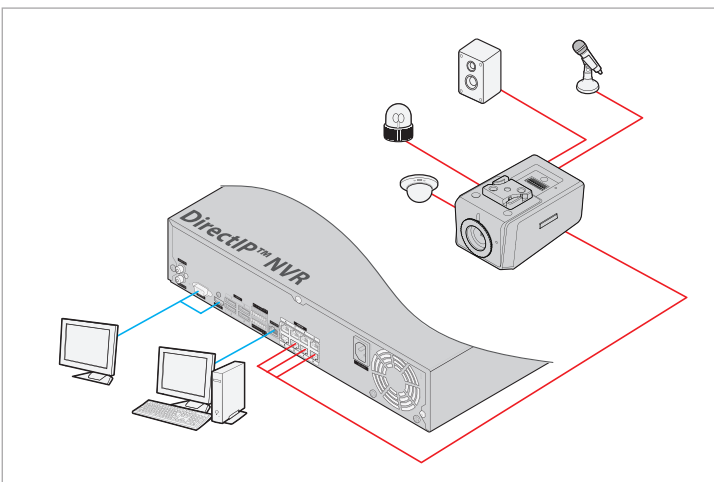
- H.264 Main Profile, M-JPEG 듀얼코덱
- Full-HD 해상도 및 실시간 30fps 전송
- True WDR (듀얼 스캔 타입)
- 트리플 스트리밍 (3가지 해상도 및 화질 선택 가능)
- 최대 10명 동시 접속
- Micro SD (SDHC) 메모리 지원
- PoE 지원
- Onvif 지원

외관도

단위:mm



시스템 연결도



제품사양

| Model | | MNC320WB |
|----------------------|---|--|
| 카메라 영상 / 기능 | | |
| 촬영 소자 | 1/2.8" CMOS, 2메가픽셀 | |
| 최대 해상도 | 1920 x 1080 | |
| 주사 방식 | 프로그래시브 | |
| 렌즈 | Optional (C/CS mount) | |
| IRIS | DC Auto Iris / Manual IRS | |
| 최저조도 | 0.0001 Lux | |
| S/N 비 | 50dB | |
| Wide Dynamic Range | 108dB (True WDR) | |
| 전자셔터 | Auto / Manual (1/30 ~ 1/10000s), Anti-Flicker | |
| Day & Night | Yes (ICR) | |
| 화질 개선 | Auto Expose, Auto White Balance, Digital Noise Reduction, WDR | |
| 프라이버시 존 | 16 Zones | |
| 지능형 영상 분석 | 움직임 감지, 템퍼링, 트립존 | |
| 외부 영상 출력 | 1 RCA | |
| 네트워크 | | |
| | DirectIP™ 모드 | 일반 모드 |
| 비디오 압축 방식 | H.264(MP), M-JPEG | |
| 비트레이트 제어 | H.264 - CBR / VBR | |
| 최대 프레임레이트 | 30fps (@1920 x 1080) | |
| 오디오 압축방식 | G.726, G.711 | |
| 양방향 오디오 | Yes | |
| 접속방식 | DirectIP 모드 | IDIS 일반모드 ONVIF Profile S |
| 스트리밍 해상도 | 1920x1080, 1280x720, 704x480, 640x480, 352x240 | 1920x1080, 1280x720, 704x480, 352x240 |
| 멀티 스트리밍 | 쿼드 스트리밍 | 트리플 스트리밍 |
| 네트워크 프로토콜 | DirectIP 프로토콜 | RTP/RTSP/TCP, RTP/RTSP/HTTP/TCP, RTP/UDP RTSP/TCP, HTTP, HTTPS, FTP, SNMP, SMTP, FEN, mDNS, uPNP |
| 보안 | SSL 암호화 | Multi-User Authority, IEEE 802.1x IP Filtering, HTTPS, SSL 암호화 |
| 통합 관리 소프트웨어 | DirectIP™ NVR connection | INT, iNEX, IDIS Mobile, Webguard |
| 이더넷 | RJ45(10/100BASE-T) | |
| 메모리 슬롯 | Micro SD (SDHC) | |
| 알람 / 이벤트 | | |
| 이벤트 동작 | 움직임 감지, 알람 입력, 템퍼링 | |
| 이벤트 버퍼링 (Pre & Post) | yes (up to 60MB) | |
| 이벤트 전송 | Remote S/W, Email (with Image) | |
| 오디오 입력 / 출력 | 1 (Line in) + 1 (Internal Mic) / 1 (Line out) | |
| 알람 입력 / 출력 | 1 / 1 | |
| 동작 환경 | | |
| 내충격 대응 | - | |
| 방진 / 방수 대응 | - | |
| 동작 온도 | -10°C ~ 50°C | |
| 동작 습도 | 0% ~ 90% | |
| 전원 | | |
| 사용전원 | 12VDC, PoE(IEEE802.3af class 2) | |
| 소비 전력 | 4.8W | |
| 외관 | | |
| 외형 치수 (W x H x D) | 75.62mm x 70.90mm x 129.32mm | |
| 무게 | 0.4 kg | |
| 인증 | FCC, CE (50130-4), KC | |