

MNC423DR



제품개요

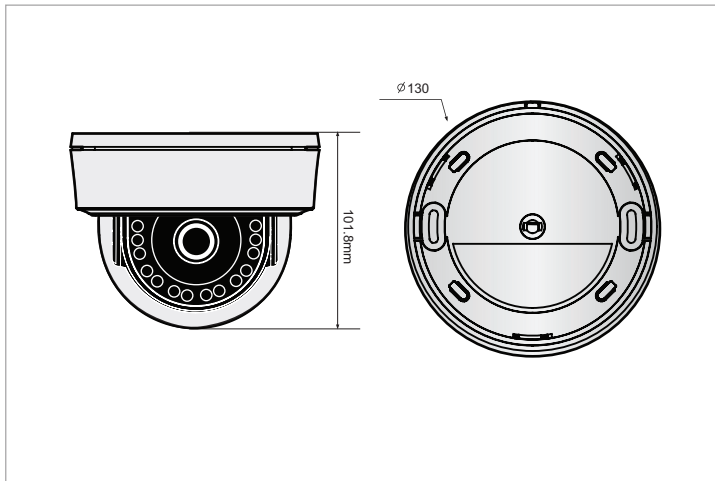
MNC423DR는 Full-HD 해상도를 지원하는 메가픽셀 네트워크 동형 IR 카메라입니다. 트리플 스트리밍, Micro SD (SDHC)메모리, PoE등 최적의 감시 환경 구축을 지원하며, 완벽한 Day & Night 기능, 가변 비트레이트 기능을 제공하여 끊임 없는 최상의 영상 품질을 제공합니다. 28개의 IR LED를 탑재하여 주야간 최상의 화질을 지원하며 전동 가변 렌즈를 사용하여 외부에서 초점과 줌 조절이 가능하여 설치 및 사용편의성을 강화한 제품입니다.

제품특징

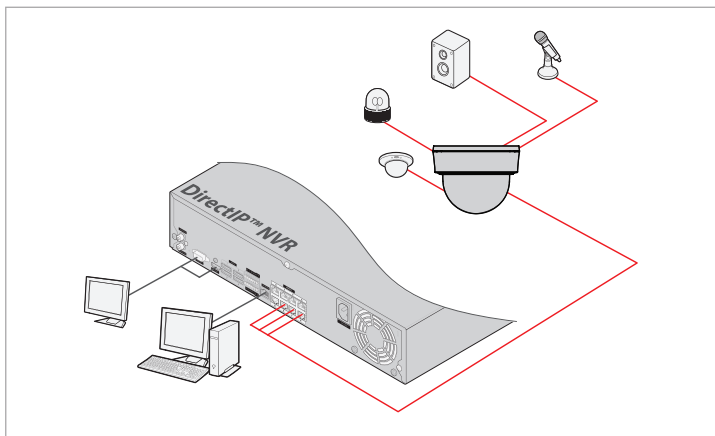
- H.264 Main Profile, M-JPEG 듀얼코덱
- Full-HD 해상도 및 실시간 30fps 전송
- 전동 가변 초점렌즈 적용
- 트리플 스트리밍 (3가지 해상도 및 화질 선택 가능)
- IR LED 28EA, 야간 가시거리 20m
- Micro SD (SDHC)메모리 지원
- 최대 10명 동시 접속
- PoE 지원
- Onvif 지원

외관도

단위:mm



시스템 연결도



제품사양

| Model | | MNC423DR |
|----------------------|--|--|
| 카메라 영상 / 기능 | | |
| 촬영 소자 | 1/2.9" CMOS, 2메가픽셀 | |
| 최대 해상도 | 1920 x 1080 | |
| 주사 방식 | 프로그레시브 | |
| 렌즈 | 전동 가변 초점 렌즈 (f= 3.3 - 10mm, F1.2 - 2.3) | |
| IRIS | DC Auto Iris | |
| 화각 | Wide : 108.2° (H), 56.2° (V), 129.3° (D) | |
| Pan/Tilt Range | Pan: -175° ~ 175°, Tilt: 0° ~ 90°, Rotate: -176° ~ 176° | |
| 최저조도 | 0 lux (IR LED ON) | |
| S/N 비 | 31.2 dB | |
| Wide Dynamic Range | 74.7 dB | |
| 전자셔터 | Auto / Manual (1/30 ~ 1/8000s), Anti-Flicker | |
| Day & Night | Yes (ICR) | |
| IR 가시거리 (LEDs) | 20m (28EA) | |
| 화질 개선 | Auto Expose, Auto White Balance, Digital Noise Reduction, Backlight Compensation | |
| 프라이버시 존 | 16 Zones | |
| 지능형 영상 분석 | 움직임 감지, 탬퍼링, 트립존 | |
| 외부 영상 출력 | 1 BNC | |
| 네트워크 | | |
| | DirectIP™ 모드 | 일반 모드 |
| 비디오 압축 방식 | H.264 (MP), M-JPEG | |
| 비트레이트 제어 | H.264 - CBR / VBR | |
| 최대 프레임레이트 | 30fps (@1920 x 1080) | |
| 오디오 압축방식 | G.726, G.711 | |
| 양방향 오디오 | Yes | |
| 접속방식 | DirectIP 모드 | IDIS 일반모드 ONVIF Profile S |
| 스트리밍 해상도 | 1920x1080, 1280x720, 704x480, 640x480, 352x240 | 1920x1080, 1280x720, 704x480, 352x240 |
| 멀티 스트리밍 | 쿼드 스트리밍 | 트리플 스트리밍 |
| 네트워크 프로토콜 | DirectIP 프로토콜 | RTP/RTSP/TCP, RTP/RTSP/ HTTP/TCP, RTP/UDP RTSP/ HTTP, HTTPS, FTP, SNMP, SMTP, FEN, mDNS, uPNP |
| 보안 | SSL 암호화 | Multi-User Authority, IEEE 802.1x IP Filtering, HTTPS, SSL 암호화 |
| 통합 관리 소프트웨어 | DirectIP™ NVR connection | INT, iNEX, IDIS Mobile, Webguard |
| 이더넷 | RJ45 (10/100BASE-T) | |
| 메모리 슬롯 | Micro SD (SDHC) | |
| 알람 / 이벤트 | | |
| 이벤트 동작 | 움직임 감지, 알람 입력, 오디오 감지, 탬퍼링, 트립존 | |
| 이벤트 버퍼링 (Pre & Post) | 지원 (최대 60MB) | |
| 이벤트 전송 | 원격 S/W, 이메일 (이미지 전송) | |
| 오디오 입력 / 출력 | 1 (Line-in) / 1 (Line-out) | |
| 알람 입력 / 출력 | 1 / 1 | |
| 동작 환경 | | |
| 내충격 대응 | - | |
| 방진 / 방수 대응 | - | |
| 동작 온도 | -10°C ~ 50°C | |
| 동작 습도 | 0% ~ 90% | |
| 전원 | | |
| 사용전원 | 12VDC, PoE(IEEE802.3af class 3) | |
| 외관 | | |
| 외형 치수 (Ø x H) | 130mm x 101.8mm | |
| 무게 | 0.44kg | |
| 인증 | FCC, CE (50130-4), KC | |