



# NC-E4212WR 공장초기화 방법

Easy Manual

*NC-E4212WR*

작성일 : 2018년 10월 18일

## A. 목적

카메라 설정 값을 공장 출고 상태로 돌리고자 할 경우 사용하는 문서입니다.

NC-E4212WR은 공장초기화 버튼이 카메라 내부에 위치 합니다.

해당 작업은 AS센터 또는 본사로 입고 시켜 조치를 받는 것을 권장합니다.

작업 후 잘못된 조립으로 정상 동작이 안되거나, 방수가 안될 위험이 있으며, 잘못된 작업에 의한 불량은 당사에서 책임지지 않습니다.

## B. 작업 방법

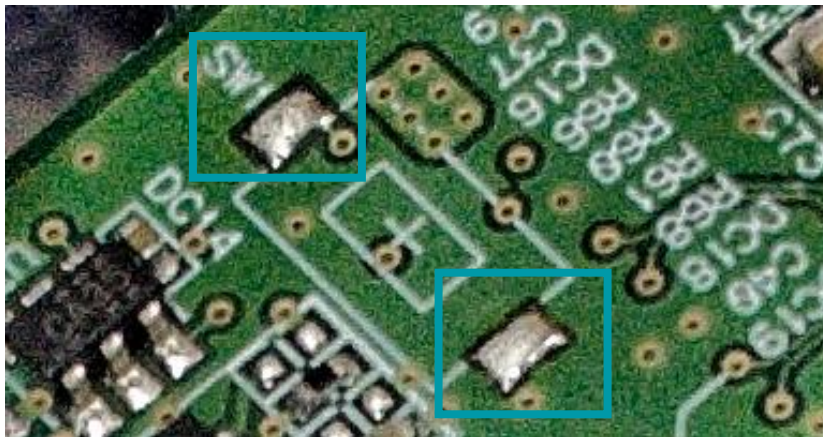
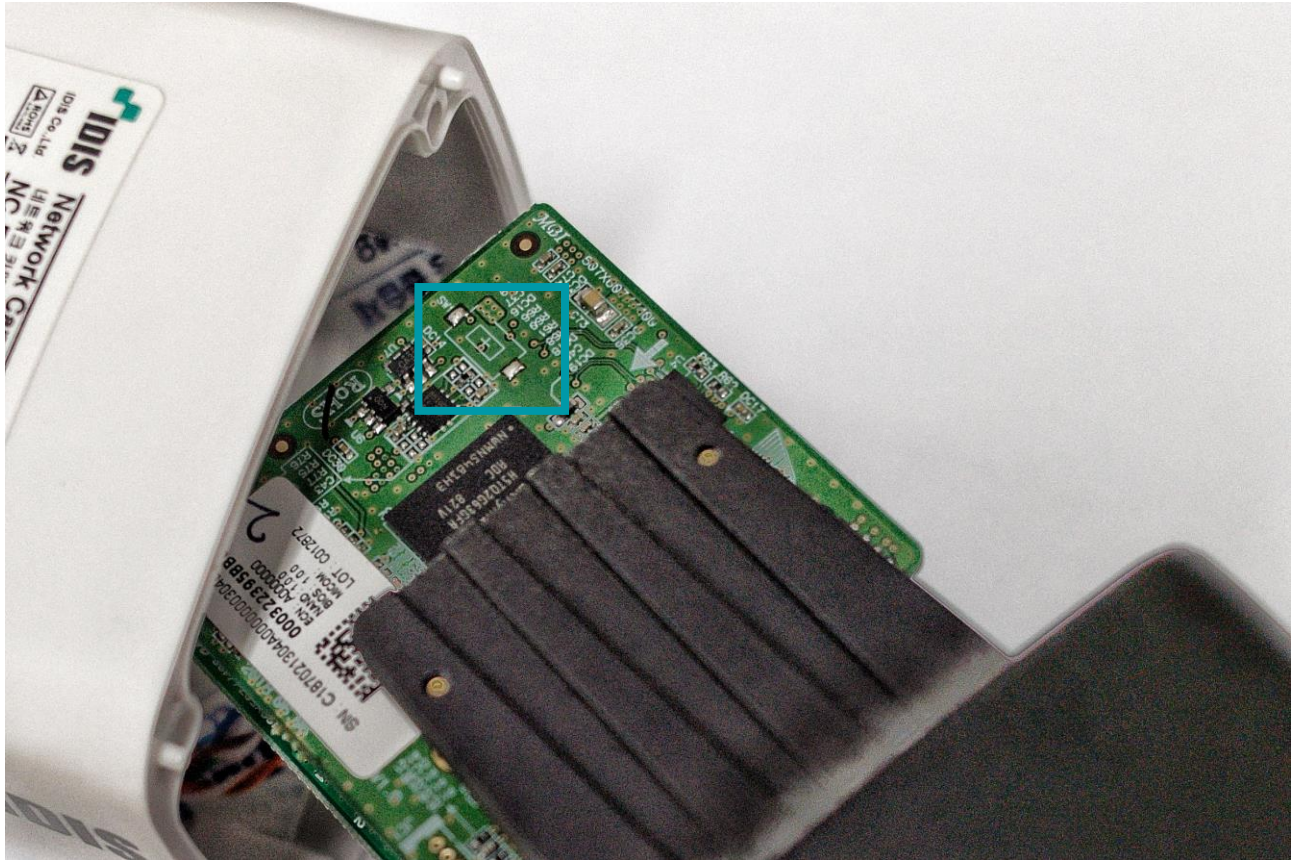
1. 카메라 하단의 양쪽 구멍에 일자드라이버 넣으면 전면부 가 분리됩니다.



2. 카메라 전면 부 4개의 나사를 해체합니다.



- 본체를 앞면으로 뽑은 뒤 SW1의 양쪽을 핀셋으로 쇼트 시킨 후 카메라에 전원을 입력합니다. 약 3초뒤 핀셋을 제거하면 초기화가 완료됩니다.



-끝-