



NW CAMERA

이벤트 설정 방법

Easy Manual

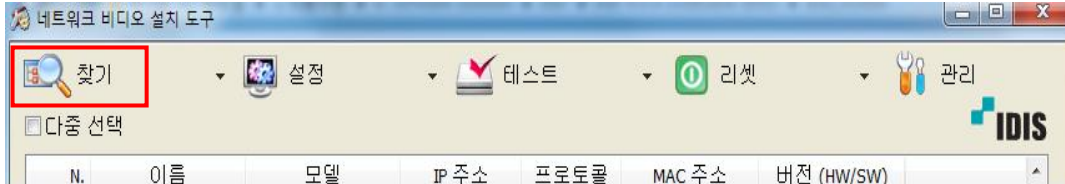
*NW CAMERA 전 모델
(제품별 일부 기능 미 지원)*

1. 목적

본 문서는 NW CAMERA의 이벤트 설정 방법을 안내하는 문서입니다.

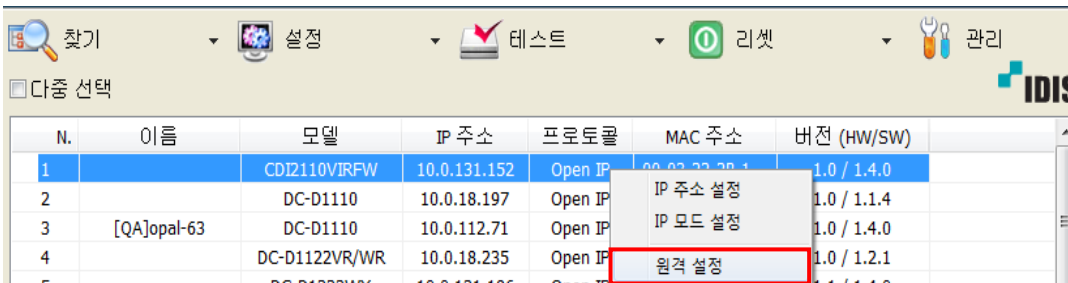
2. 이벤트 설정 방법

1. INIT를 통해 원격 설정으로 진입 할 카메라 스캔을 한다.



* 단, IDIS, OPEN IP 프로토콜인 경우에만 해당 됩니다.

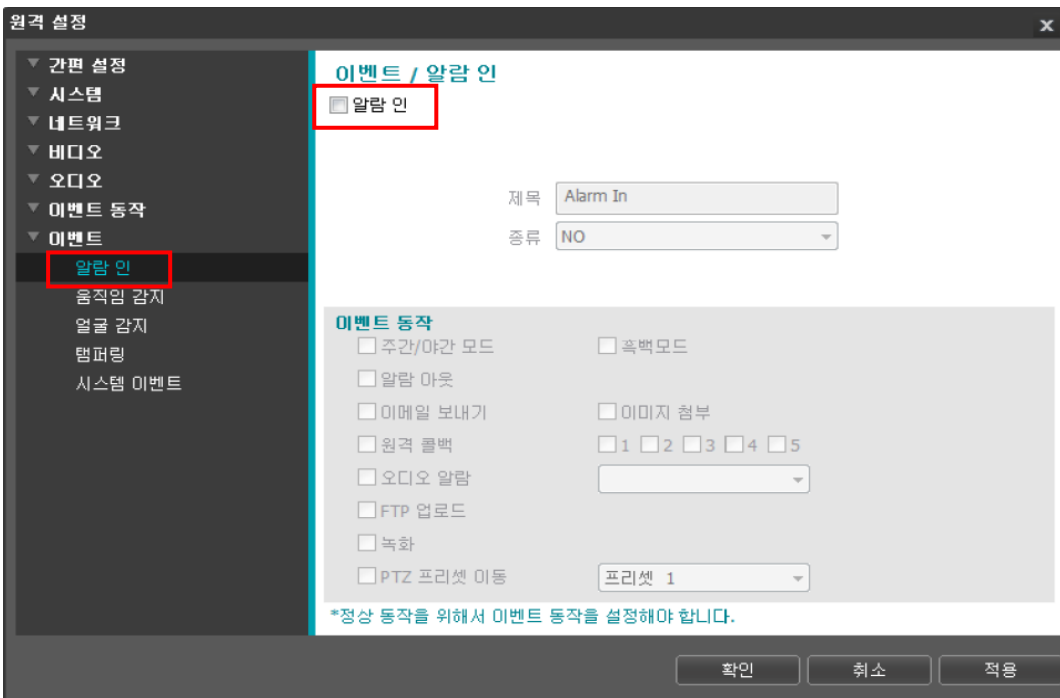
2. 장치 항목으로 이동하여 카메라 등록 후 원격설정으로 진입 합니다.



* 원격설정 진입 시 FW 버전에 따라 암호 설정 팝업 창이 뜹니다. (암호 설정 후 사용 바랍니다.)

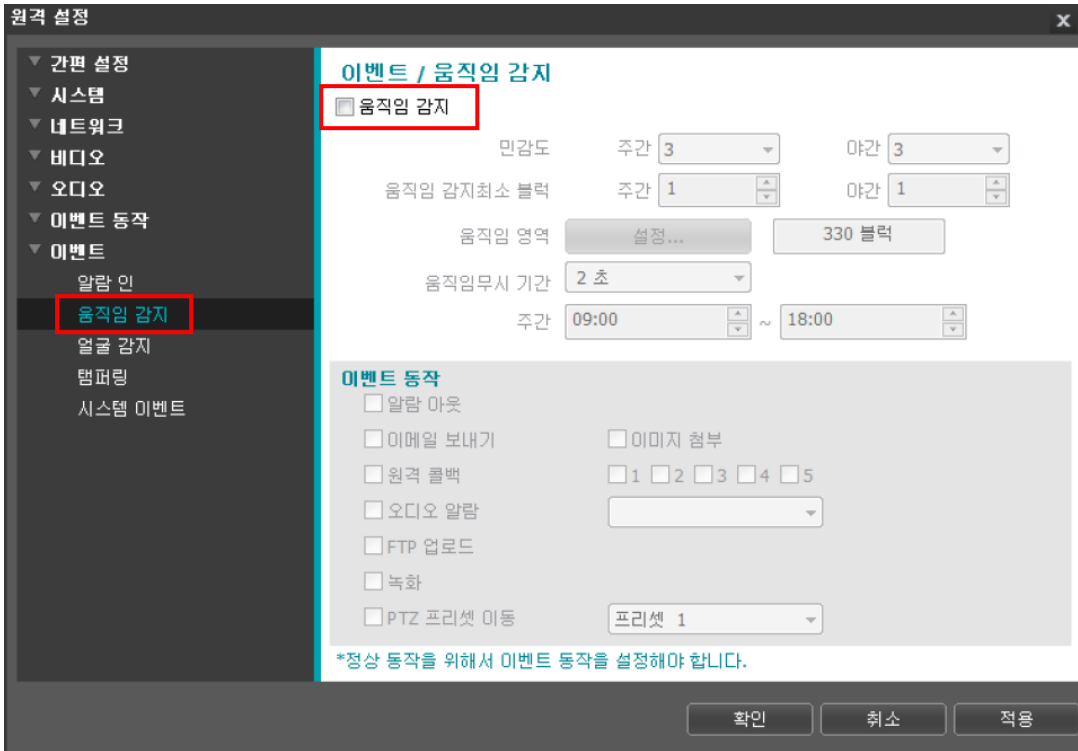
3. 이벤트 항목에서 설정하는 부분을 안내합니다.

[1] 알람 인 - 해당 기능을 사용하는 경우 check

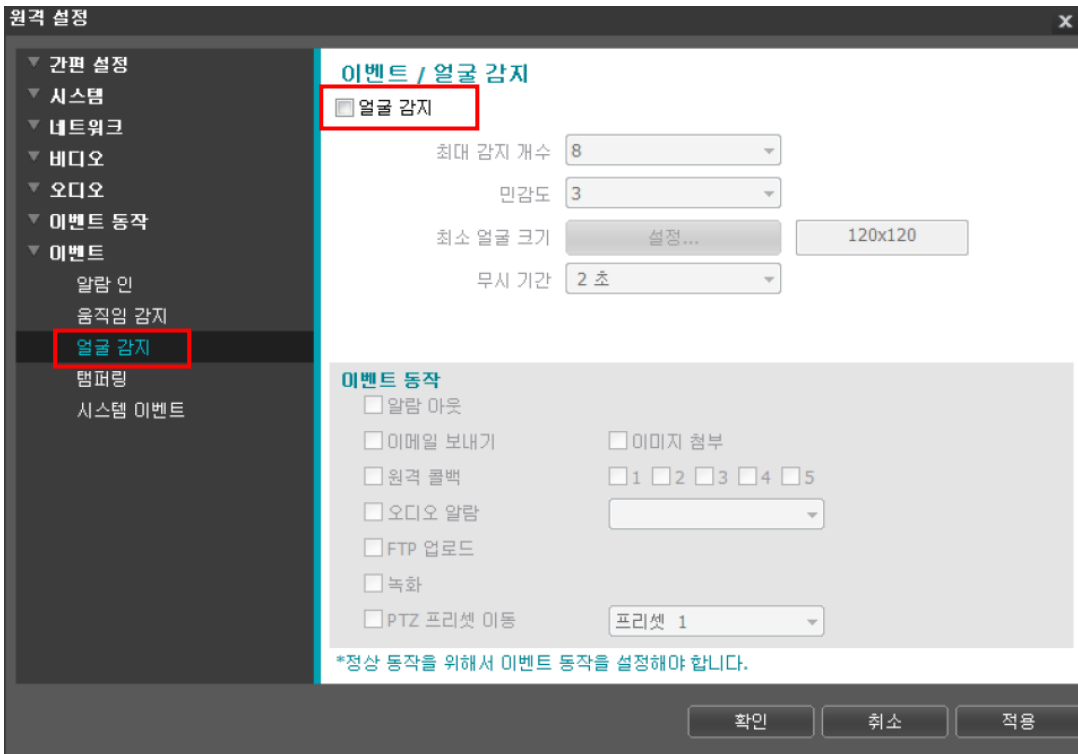


* 위 기능은 제품별로 지원하는 경우만 사용이 가능합니다

[2] 움직임감지 - 해당 기능을 사용하는 경우 check

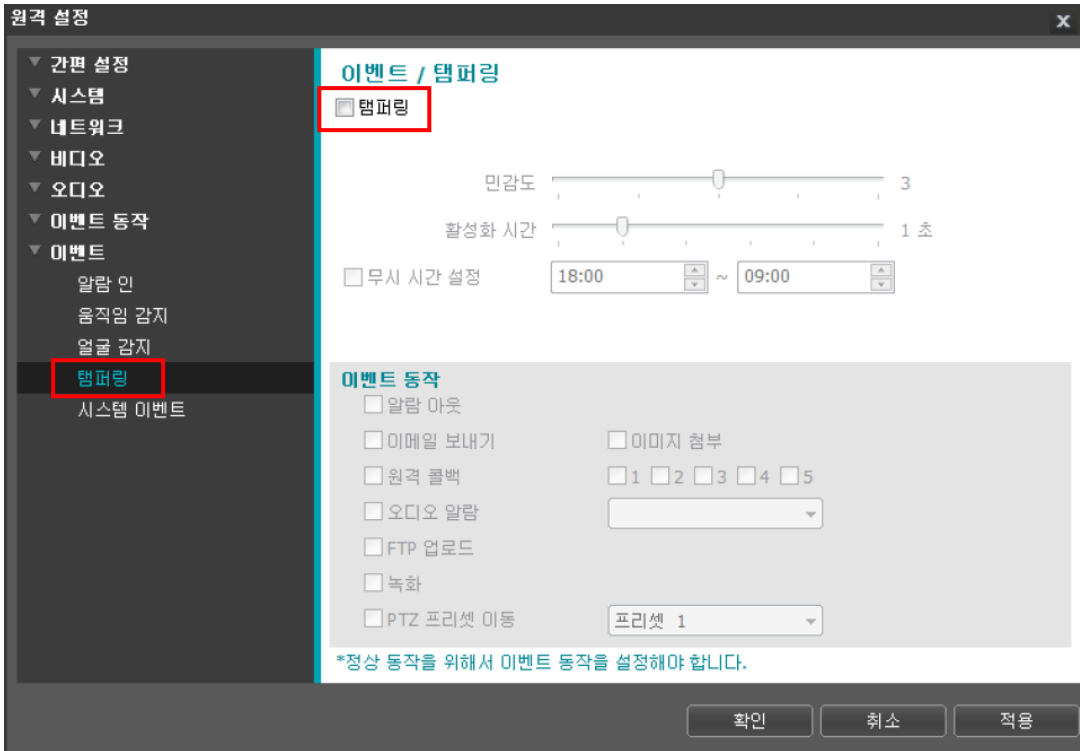


[3] 얼굴감지 - 해당 기능을 사용하는 경우 check



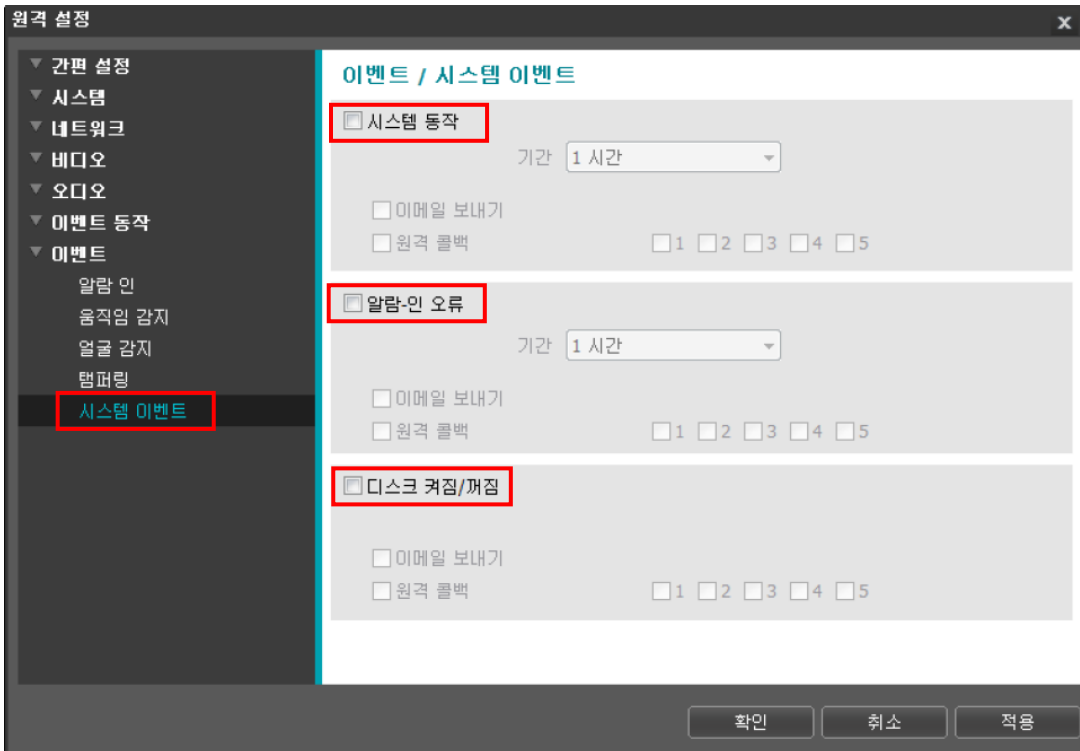
* 위 기능은 제품별로 지원하는 경우만 사용이 가능합니다.

[4] 템퍼링 - 해당 기능을 사용하는 경우 check



* 위 기능은 제품별로 지원하는 경우만 사용이 가능합니다

[5] 시스템이벤트 - 각 항목별 기능을 사용하는 경우 check



* 시스템 이벤트의 설정은 제품별 사용 설명서를 참고 하시기 바랍니다.

-끝